



SmartBOM™

Корпоративное и Кооперативное Решение



Ключевые Особенности

- Передовые возможности управления спецификациями (BOM) и совместной работы как внутри корпорации, так и между предприятиями, работающими по кооперации
- Простое формирование BOM из среды CAD, на основе ее структуры данных (документов)
- Простой просмотр и работа с BOM
- Мощные средства сравнения
- Жесткий контроль над изменениями BOM с помощью BOM WhiteBoard, и автоматизация процедур внесения изменений с помощью средств автоматизации документооборота
- Совместная с поставщиками работа над спецификацией происходит с помощью SmartBOM Active Briefcase - аналога портфеля с документами
- SmartBOM Active Briefcase содержит встроенный редактор, необходимый для работы с файлами
- Редактирование и возврат BOM Briefcase производителю. Несколько вариантов могут быть сравнены, обобщены и переданы обратно в базу данных SmartTeam
- Открытый, основанный на XML, формат передачи данных iXF и технология SmartBriefcase
- Состоит из нескольких компонентов и двух клиентских приложений

Передовые возможности управления спецификациями (BOM) и совместной работы как внутри корпорации, так и между предприятиями, работающими по кооперации

SmartBOM 2.0 ускоряет процессы жизненного цикла, относящиеся к созданию и изменению спецификаций при производстве по кооперации. SmartBOM позволяет предприятиям совместно управлять структурой изделия, включая применимость, предоставляет возможность динамической навигации через иерархическую структуру изделия, просмотр данных различного формата, простое отслеживания изменений и автоматизацию процедур внесения изменений с помощью средств автоматизации документооборота.

Простое формирование BOM из среды CAD, на основе ее структуры данных (документов)

Конструкторская спецификация, представляющая структуру изделия, автоматически генерируется из информации, содержащейся в дереве документов CAD, с помощью механизма отображения данных.

Простой просмотр и работа с BOM

SmartBom предоставляет несколько режимов просмотра спецификаций, включая многоуровневый, одноуровневый и краткий. Кроме того, можно фильтровать информацию, например, фильтруя версии входящих компонентов по дате можно

просматривать различные конфигурации структуры изделия. Также, можно копировать и вставлять как целые структуры сборочных узлов, так и отдельные детали.

Редактирование спецификации и оперативное внесение изменений легко производится с помощью операций редактирования и рецензирования BOM, таких как: Удаление, Добавление и Замена. В случае необходимости включения в BOM деталей из базы данных, пользователи могут легко искать их в SmartTeam.

Мощные средства сравнения

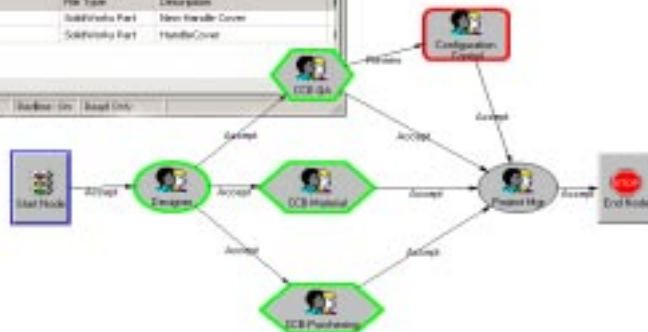
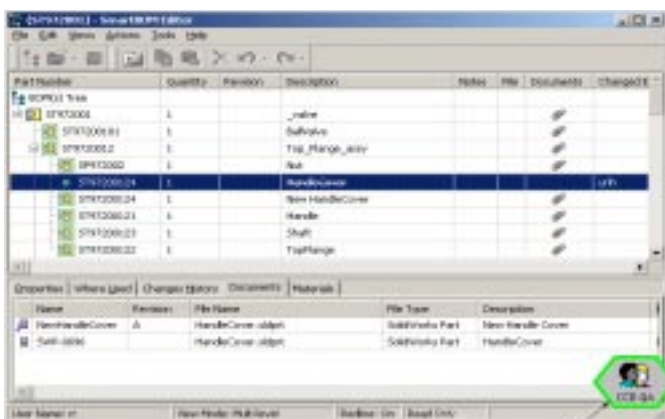
SmartBOM содержит богатый набор средств сравнения различных версий спецификаций, возникающих на всем протяжении жизненного цикла изделия. Средства сравнения позволяют сравнивать не только структуру изделий (BOM), но и структуру документов, а также другие иерархические структуры, такие как каталоги деталей.

Жесткий контроль над изменениями BOM с помощью BOM WhiteBoard, и автоматизация процедур внесения изменений с помощью средств автоматизации документооборота

Приложение BOM WhiteBoard (BWB) представляет собой аналог песочницы, позволяющей пользователям и поставщикам работать вне базы данных с временной или пробной версией спецификации без воздействия на оригинальную структуру изделия. Это возможно, так как объект BWB функционирует полностью отдельно от действительной версии BOM.

Все данные, метаданные и файлы, находящиеся в базе данных SmartTeam и связанные со спецификацией, архивируются в объект BWB и могут быть присоединены к процедуре внесения изменений, для рассмотрения сотрудниками предприятия. Каждый участник процесса может вносить изменения в BWB.

Совместная с поставщиками работа над спецификацией происходит с помощью SmartBOM Active Briefcase - аналога портфеля с документами Портфель SmartBOM автоматически генерируется из структуры изделия,





вся связанная информация, включая данные, метаданные и файлы, с соответствующими приложениями, требуемыми для их просмотра и управления, архивируется и упаковывается в само распаковываемый запускаемый файл. Этот портфель может быть легко передан посредством электронной почты, FTP, mySmarTeam или любого другого приложения для совместной работы, с целью, например, получения цены деталей, поставляемых поставщиком.

SmartBOM Active Briefcase содержит встроенный редактор, необходимый для работы с файлами

Поставщику, получившему портфель, для участия в процессе, не нужна PDM система или какое либо другое приложение. Он может просматривать BOM и все присоединенные к нему файлы в многоуровневом, одноуровневом или кратком режимах, видеть пометки и замечания, сделанные другими пользователями, а также сравнивать и отслеживать все изменения. Кроме того, получателю портфеля доступны стандартные возможности редактирования, такие как: Поиск Деталей, Создать Новую Деталь, Удалить Деталь, Заменить Деталь, Изменить Атрибуты (например, цену), Показать Отличия, Создать/Редактировать Примечание. Он может вносить графические и текстовые пометки в чертежи, более того, он может настраивать отображение полей спецификации под свои требования.

Дополнительные возможности включают: вставку и замену документов расположенных вне пакета; экспорт и открытие BOM в Microsoft Excel 2000; создание BOM из шаблона и слияние нескольких спецификаций, полученных от субподрядчиков.

Редактирование и возврат BOM Briefcase производителю. Несколько вариантов могут быть сравнены, обобщены и переданы обратно в базу данных SmarTeam

Мастер слияния SmartBOM позволяет предприятию сравнить несколько спецификаций, возвращенных от поставщиков и других источников, выбрать наиболее подходящие предложения и объединить их в одну спецификацию, которая далее может быть помещена обратно в базу данных SmarTeam.

Открытый, основанный на XML, формат передачи данных iXF и технология SmartBriefcase

Технология SmartBOM Active Briefcase базируется на открытом, основанном на XML, формате передачи данных iXF (interoperability eXchange Framework). Он позволяет поставщикам и подразделениям виртуального предприятия эффективно обмениваться информацией даже в том случае, если они используют разное программное обеспечение.

iXF, это основанный на XML формат передачи объектов и файлов между двумя системами, кроме того, вместе с ними передаются метаданные, описывающие их структуру. iXF разработан фирмами Desault System, SMARTTEAM и их партнерами. Он наиболее применим для передачи объектов и файлов, которые относятся к информации об изделии. iXF может быть независимо расширен и изменен для обеспечения партнеров необходимым им форматом передачи данных. Что позволяет предприятиям создать свой язык для обмена информацией в рамках виртуального, бесшовно интегрированного партнерства. Простая передача данных и интеграция с существующими приложениями обеспечивается применением стандартных технологий интернет.

Состоит из нескольких компонентов и двух клиентских приложений

- Пакет SmartBOM 2.0 состоит из трех компонентов
- SmartBOM Enterprise Server предназначен для основного производителя изделия. Он включает инструменты администрирования, средство для создания BOM из данных CAD, средства сравнения, слияния и синхронизации.
 - SmartBOM Client позволяет пользователям просматривать и манипулировать BOM, присоединять BWB к процедуре внесения изменения и редактировать информацию, содержащуюся в портфеле (Briefcase).
 - SmartBOM Briefcase Client позволяет манипулировать BOM вне среды SmarTeam.

Аппаратные требования	Требования к программному обеспечению
<p>Сервер и Клиент SmartBOM</p> <ul style="list-style-type: none"> • Pentium II 500 или выше • Оперативная память 128 MB • Дисковое пространство 50 MB 	<p>Сервер SmartBOM</p> <ul style="list-style-type: none"> • Windows NT 4.0 Service Pack 6a, Windows 2000 • SmarTeam 4 Service Pack 5 или выше <p>Клиент SmartBOM</p> <p>В дополнение к вышеназванным операционным системам клиент SmartBOM также поддерживает</p> <ul style="list-style-type: none"> • Microsoft Windows 98 и Windows ME

За дополнительной информацией обращайтесь:
 Россия, 111024, Москва, 3-я Кабельная ул., д.1, НИИВО, оф.5, HetNet
 Тел.: (7-095) 742-57-88/89 Факс: (7-095) 742-57-90
 e-mail: info@hetnet.ru