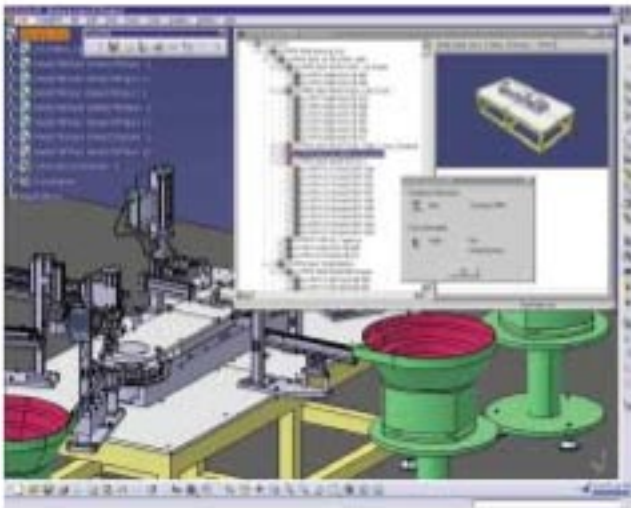


Team PDM 1 (TD1)



CATIA Team PDM 1 (TD1) позволяет пользователям сохранять, управлять и совместно использовать всю общую информацию, относящуюся к инженерным проектам. Данный продукт доступен только для платформ Windows NT, Windows 2000 и 98. Он является достаточным решением для инженерных отделов малых и средних предприятий. Он прост в установке, использовании и изучении, что позволяет пользователям, не имеющим большого опыта в применении PDM, использовать систему с минимальной стоимостью внедрения. Team PDM1 базируется на продукте SmartTeam фирмы SmartSolution Ltd. и СУБД Oracle.

Ключевые Особенности

- Полная интеграция с линией продуктов SmartTeam
- Весь набор возможностей по управлению информацией об изделии
- Хорошо знакомый пользовательский интерфейс CATIA
- Специальная функция для параллельного проектирования
- Управление структурой сборочных узлов
- Управление информацией, содержащейся в чертежах
- Полное управление жизненным циклом изделия
- Полная поддержка и автоматическое определение связей между чертежами и данными
- Защищенное хранилище файлов
- Управление доступом пользователей к информации
- Гибкая структура базы данных, просто изменяемая с помощью мастера
- Автоматическое формирование спецификаций (BOM)
- Простая и передовая по возможностям настройка с помощью мастеров, конструкторов форм, скриптов и триггеров

Управление информацией на всем протяжении жизненного цикла изделия

Team PDM 1 позволяет предприятиям, использующим CATIA V5, управлять всей информацией, относящейся к изделию, на всем протяжении его жизненного цикла. Из знакомой среды CATIA, пользователи могут получить доступ ко всей информации об изделии. Документы хранятся в защищенном хранилище, доступны через гибкую базу данных. Соблюдается целостность и защищенность данных и устраняется повторный выпуск документов. С помощью TD1 инженер может сосредоточиться на конструировании, а не на администрировании. Дружественность, интуитивная понятность и функциональность дает возможность неподготовленным пользователям адаптироваться с системой без особых усилий.

Интеграция со SmarTeam

Все возможности SmarTeam доступны пользователям TD1 из интерфейса CATIA. TD1 вместе с SmarTeam предоставляют мощное и гибкое решение для управления инженерными данными. TD1 разработан для платформы Windows NT и полностью интегрирован с CATIA V5.

Специальная функция для параллельного проектирования

Функция "Кто Использует" позволяет узнать с каким из других пользователей возможна конфликтная ситуация при изменении данного файла.

Прозрачная структура сборочных узлов

Структура изделия автоматически обновляется в базе данных, кроме того, электронная модель сборочного узла может быть целиком сохранена в базе данных в пакетном режиме. В процессе параллельного проектирования, пользователь может открыть предыдущую версию файла.

Полное управление жизненным циклом изделия

Целостность информации поддерживается с помощью автоматического отслеживания версий изделия на протяжении его жизненного цикла. Поддерживается история изменений конструкции изделия, включая все его версии и модификации.

Связи между чертежами

Автоматически определяются и полностью поддерживаются связи между данными и чертежами. В процессе сохранения или изменения чертежа, TD1 распознает его связи с графической информацией и предоставляет доступ к ней. После изменения графической информации связанные чертежи могут быть легко загружены и автоматически обновлены. Кроме того, TD1 управляет информацией, содержащейся в штампе чертежа.

Обеспечение безопасности

Все данные хранятся в защищенном хранилище, с использованием уровня защиты, заданного администратором. В конфигурации с повышенной защитой, доступ к информации может быть получен только через утилиту управления хранилищем. Настройки безопасности определяют уровень доступа к информации для всех пользователей, которые разделяются на логические группы, каждой из которых назначаются собственные права доступа. Гибкая структура базы данных просто настраивается с помощью специального мастера. Структура базы данных может быть легко определена или изменена, с обеспечением сохранности имеющихся данных.

Совместное использование информации

Информация может совместно использоваться пользователями, участвующими в одном проекте, при этом обеспечивается целостность данных, что позволяет уменьшить время, требуемое на выпуск новых изделий и снизить количество переделок.

Автоматическое формирование спецификации (BOM)

BOM формируется простым щелчком мышки. Быстрое формирование BOM обеспечивается актуальностью структуры сборочных узлов. Кроме того, имеется возможность автоматического размещения спецификации TeamPDM на чертеже.

Простой механизм поиска и формирования запросов

Можно просто выполнить поиск информации с помощью предустановленных запросов по атрибутам объектов и/или связям между ними.

Передовые возможности настройки

Настройка базы данных может быть выполнена с помощью мастеров, конструкторов форм, скриптов и триггеров. Мастер ведет не опытного пользователя через этапы настройки. Формы просто создаются или изменяются с помощью конструктора форм. Триггеры, написанные на простом VB подобном языке, могут быть присоединены до, после или вместо определенной операции

Интеграция с порталом 3d-com

Имеется драйвер SmarTeam для 3d-com, позволяющий пользователям 3d-com получать доступ к информации, хранящейся в базе данных SmarTeam.

Условия поставки

Приложения, входящие в CATIA V5 могут быть поставлены как часть типовой конфигурации, или как дополнение к конфигурации. За дополнительной информацией обращайтесь:

Россия, 111024, Москва, 3-я Кабельная ул., д.1,

НИИВО, оф.5, ХетНет

Тел.: (7-095) 742-57-88/89

Факс: (7-095) 742-57-90

e-mail: info@hetnet.ru